



**Beaulieu**

1028 XL 60

1018 SX 8





# Immer scharfe Filmaufnahmen durch »Spektral-Scharfeinstellung«



Wenn das Sucherbild  
blaue und rote Farbsäume zeigt  
ist die Aufnahmeentfernung am Objektiv  
nicht richtig eingestellt.



Es genügt  
eine einfache Drehung am Entfernungseinstellring  
bis die Farbsäume verschwinden.



Sie können jetzt sicher sein,  
daß Ihr Aufnahmemotiv maximal scharf  
auf dem Film abgebildet wird.

**Wichtig:** Mit der »Spektral-Scharfeinstellung« können Sie nicht nur vor, sondern auch während des Filmens immer die Schärfe kontrollieren und falls erforderlich korrigieren (z. B. bei Bewegungen auf die Kamera zu oder von der Kamera weg).

*Die Beaulieu 1028 XL 60 und 1018 SX 8 sind zwei Super 8 Filmkameras, die es auch dem Anfänger ermöglichen von Beginn an gute Filme zu drehen. Für »Bereltstfilmer« bieten sie als Zweitgerät oft zahlreiche zusätzliche Möglichkeiten. Nachstehend wird das Modell 1028 XL 60 beschrieben. Unterschiede zu dem Modell 1018 SX 8 sind aus den »technischen Daten« auf der Rückseite ersichtlich.*

## Schnelle und sichere Bildeinstellung und Bildkontrolle, sowohl vor als auch während des Filmens

Die erste Voraussetzung für einen guten Film ist die einwandfreie Bildschärfe. Beaulieu hat für die 1028 XL 60 ein Scharfeinstellsystem gewählt (Spektralscharfeinstellung), das eine ausgezeichnete Bildqualität garantiert. Das Spektraleinstellsystem ist ähnlich in der Wirkung wie die Mattscheibenscharfeinstellung der Beaulieu Systemfilmkameras. Sie drehen den Entfernungseinstellring des Objektivs so weit, bis gegebenenfalls vorhandene Farbbildsäume des Motivs verschwinden. In diesem Moment können Sie absolut sicher sein, daß Ihre Aufnahmen optimal scharf eingestellt sind. Besonders wichtig für Filmaufnahmen ist: Sie können auch während des Filmens immer die Schärfe kontrollieren und gegebenenfalls nachstellen. Das 16linsige Zoomobjektiv der Beaulieu 1028 XL 60 ist von hoher Präzision und garantiert bei allen Brennweiten optimale Ergebnisse von »unendlich« bis zur MakroEinstellung. Die Beaulieu 1028 XL 60 besitzt ein qualitativ hochwertiges Zoomobjektiv, das in allen Bereichen das Filmen aus der Hand ermöglicht. Um gleichmäßige Zoomverstellungen zu erzielen, besitzt die 1028 XL 60 zwei elektronisch stabilisierte Durchlaufgeschwindigkeiten.

## Einwandfreie Farbwiedergaben

Während der Filmaufnahmen kann sich die Lichtintensität des aufzunehmenden Motivs ändern, so daß ohne die entsprechenden technischen Einrichtungen in der Kamera die Bilder in der Projektion zu hell oder zu dunkel werden würden. Dies jedoch nicht bei der Beaulieu 1028 XL 60, da die automatisch arbeitende Objektivi-blende eine immer einwandfreie Bildbelichtung garantiert. Sie können während des Filmens einen Panoramachwenk aus dem Schatten in ein sonniges Motiv machen, wobei sich die Objektivi-blende fortwährend den Lichtverhältnissen anpaßt. Für besondere Fälle, z. B. bei Aufnahmen direkt in Richtung Sonne (Gegenlichtaufnahmen) besitzt die Beaulieu 1028 XL 60 eine zusätzliche Korrekturtaste.

## Der Sucher als Bildkontrollzentrum

Das Auge wählt das Motiv und die Bildeinstellung, es beobachtet fortwährend den Aufnahmevorgang. Der große Reflexsucher zeigt in jeder Situation die Bildschärfe und die richtige Belichtung, ob Sie mit automatischer oder manueller Einstellung filmen. Er zeigt die richtige Tonaussteuerung und signalisiert das nahende Filmen bei Erreichen der letzten 20 Aufnahmesekunden.



st die ein-  
28 XL 60  
scharfein-  
at garan-  
der Wir-  
der Beau-  
ernungs-  
s vorhan-  
n. In die-  
daß Ihre  
esonders  
uch wäh-  
eren und  
Zoomob-  
Präzision  
e Ergeb-  
g.

ochwertig-  
s Filmen  
oomver-  
wei elek-  
ten.

htinten-  
daß ohne  
n in der  
zu dun-  
eaulieu  
objektiv-  
garan-  
panora-  
s Motiv  
ährend  
e Fälle,  
Gegen-  
60 eine

ung, es  
g. Der  
e Bild-  
automa-  
bigt die  
hende  
sekun-

# Eine Super 8 Filmkamera, die mit Ihrem Können wächst

## Filmaufnahmen bei geringem Licht und ohne zusätzliche Filmleuchten

Gerade Tonfilmaufnahmen werden oft in Innenräumen durchgeführt, so z. B. Familienteiern, spielende Kinder und sonstige Ereignisse. Um die Atmosphäre nicht zu beeinflussen, wollen Sie jedoch keine Filmleuchten verwenden, sondern mit dem vorhandenen Licht aufnehmen. Dies ist mit Ihrer Beaulieu 1028 XL 60 aus drei Gründen in den meisten Fällen möglich:

- die Lichtdurchlässigkeit des Objektivs ist mit  $f/1,2$  sehr groß, so daß auch bei wenig Licht einwandfreie Ergebnisse erzielt werden.
- Durch eine spezielle Konstruktion werden lediglich 15 % des durch das Objektiv einfallenden Lichtes für den Sucher ausgespiegelt. Ein Wert, der weit unter dem Üblichen liegt.
- Die Filmpflichtigkeit ist in einem großen Bereich von 25-400 ASA einstellbar. Es können so alle gebräuchlichen Filme verwendet werden.

## Nahaufnahmen von weit entfernten Objekten

Viele Objekte lassen sich unbeeinflusst aus nächster



Nähe - schlecht oder im Falle von flüchtenden Tieren überhaupt nicht filmen. Durch einfachen Druck auf die Zoomtaste haben Sie mit der Teleeinstellung von 44 mm eine Vergrößerung wie bei Fotoobjektiven mit ei-

ner Brennweite von 280 mm. Sie können so weit entfernte Objekte sehr nahe heranholen.

## Großaufnahmen von kleinen Objekten ohne Zubehör

Kleine Objekte können mit der Beaulieu 1028 XL 60 aus nächster Nähe und ohne Zubehör gefilmt werden. Das Makrosystem ist in der Kamera eingebaut. Es ist z. B. so möglich, die gesamte Projektionsfläche mit dem Flügel eines Schmetterlings auszufüllen. Auch bei diesen Aufnahmen können Sie durch die SpektralschärfEinstellung sowohl vor als auch während des Filmens die Schärfe immer exakt einstellen und kontrollieren.



## Verlangsamten oder Beschleunigen von Bewegungsabläufen

Wenn Sie einen Ablauf analysieren wollen, z. B. bei sportlichen Ereignissen, können Sie mit einer Aufnahmegeschwindigkeit von 36 B/sec. filmen. In der Projektion laufen dann alle Bewegungen in Zeitlupentempo ab. Für den entgegengesetzten Effekt, der Zeitraffung, stellen Sie eine Aufnahmegeschwindigkeit von 9 Bildern pro Sekunde an der Kamera ein. Die Beaulieu 1028 XL 60 besitzt 5 Aufnahmegeschwindigkeiten: Einzelaufnahme, 9, 18, 24 und 36 B/sec.

## Manuelle Blendeneinstellung

Wählen Sie unter Ausschaltung der Automatik die Blende, die Ihrem Motiv einen besonderen Effekt verschafft. Messen Sie bei Gegenlicht den bildwichtigsten Teil und arretieren Sie dann die Blende auf diesen Wert oder belichten Sie durch einfachen Druck auf die Belichtungs-korrekturtaste eine Blende mehr, um selbst unter schwierigsten Bedingungen einwandfreie Ergebnisse zu erzielen.

## Trennen von einzelnen Szenen

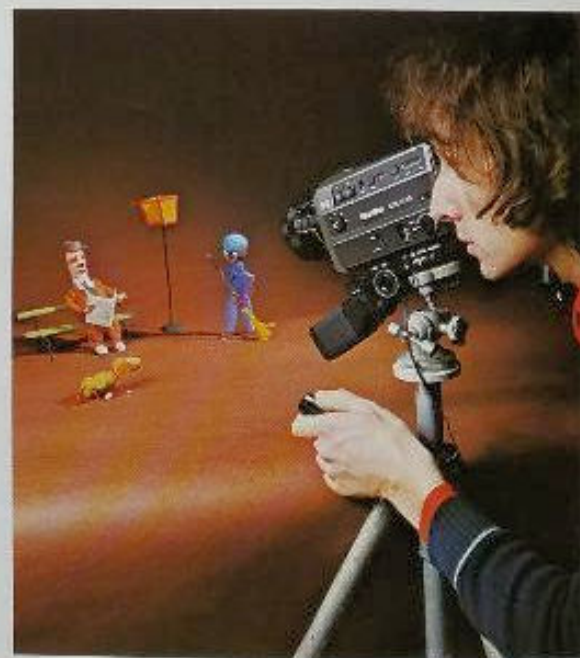
Wie beim professionellen Film oder beim Fernsehen können Sie zwei Szenen durch die Technik der automatischen Auf- und Abblendung trennen. Ein einfacher Druck auf die «Fade»-Taste genügt. Am Beginn einer Szene blendet das Bild gleichzeitig mit dem Ton kontinuierlich auf. Am Ende der Szene blendet es ab, während der Ton langsam leiser wird.

## Verstärkte Filmwirkung durch Zoomeffekte

Die Zoomverstellung ist auch von Hand möglich, so daß Sie Fahraufnahmen beliebig beschleunigen oder verkürzen können.

## Machen Sie Ihre Filme mit Titel noch interessanter

Die Beaulieu 1028 XL 60 kann Bild für Bild einzeln aufnehmen. Wie auf einer professionellen Titeltank lösen Sie die Einzelbildschaltung mit Hilfe eines Fernauslösekabels aus. Wenn Sie Freude und Talent am Zeichnen haben, warum versuchen Sie nicht Ihren ersten Zeichentrickfilm?





# Der erste Film, ein perfekter Tonfilm

Häufig sind die ersten Tonfilmaufnahmen unbefriedigend: Papier raschelt wie Donner. Windmurmeln wird zu Sirenengeheul. Mit einer Beaulieu 1028 XL 60 können Sie diese Aufnahmefehler vermeiden und den Ton so aufnehmen, wie er im Augenblick der Aufnahme für das menschliche Ohr hörbar ist.

Verschiedene Einstellmöglichkeiten passen die Kamera an jede Situation an, wobei Sie im Sucher oder über Kopfhörer die Tonaufnahme sowohl vor als auch während des Filmens kontrollieren können. Sie haben zusätzlich die Wahl zwischen automatischer und manueller Tonaussteuerung.



## Die automatische Tonaussteuerung

Grundsätzlich ist die richtige Platzierung Ihres Mikrofons von großer Wichtigkeit. Die Tonquelle wird um so deutlicher aufgezeichnet, je näher Sie das Mikrofon an diese platzieren. Wenn die Anzeige nicht aufleuchtet, ist die Tonquelle zu leise und das Mikrofon muß einen geringeren Abstand bekommen. Wenn die Anzeige fortwährend leuchtet, ist der Ton zu stark. Sie können in diesem Falle den Aufnahmeempfindlichkeitswahlschalter auf -10 dB stellen. Zusätzlich ist in der 1028 XL 60 ein sogenannter Baßfilter eingebaut. Bei stärkeren Umweltgeräuschen können Sprachaufnahmen so verbessert werden.



## Manuelle Tonaussteuerung

Mit der 1028 XL 60 können Sie wie bei hochwertigen Tonbandgeräten außer automatisch auch individuell die Tonaussteuerung vornehmen. Ein großer griffiger Einstellregler sowie ein gut ablesbares Anzeigeinstrument ermöglichen es überall dort, wo die Automatik überfordert ist, trotzdem ausgezeichnete Tonergebnisse zu erzielen. Aufgrund der Möglichkeit der manuellen Tonaussteuerung können Sie ein Ton-Mischpult an der 1028 anschließen.



## Mischen von Musik und Kommentar

Sie können an die Beaulieu 1028 XL 60 ein Mikrofon und über das Beaulieu Mischpult ein Tonbandgerät anschließen. Über Kopfhörer können Sie das Mischungsresultat sofort abhören.

## Weitere Einrichtungen, die das Filmen erleichtern



– Einklappbarer Handgriff

### und auch...

- 60 m Filmkassette für über 10 Min. Laufzeit.
- Schwenkbarer Handgriff mit Auslösesicherung.
- Action light, das dem Kamera-Akteur den Kameraaufnahmelauf anzeigt.
- Dauerlaufarretierung über dem Handgriffschalter.
- Verschließbares Sucherokular, um Lichteinfall in den Sucher bei Aufnahmen vom Stativ zu vermeiden.
- Verstellbares Sucherokular zur individuellen Anpassung des Auges.
- Blitzlichtanschluß für Einzelbild-Blitzlichtaufnahmen und für Zweiband-Tonsysteme.
- Meterzählwerk.
- Spannungskontrollanzeige.
- Auslösestellung «test» zur Kontrolle aller Sucherbildanzeigen vor dem Filmen.



Filmen bis mehr  
als 10 Minuten  
ohne  
Kassettenwechsel



# Technische Daten 1028 XL 60 – 1018 SX 8

## Format Super 8

Maße	1028 XL 60	1018 SX 8
Länge über alles	270 mm	270 mm
Breite über alles	62 mm	78 mm
Höhe über alles	215 mm	215 mm
Gewicht	1,775 kg	1,600 kg
Objektiv	Zoom macro 8,8–44 mm f/1,2 Beaufort	Zoom macro 7,5–60 mm f/1,8 Beaufort

## Gummi-Sonnenblende

## Belichtungsregelung

- Automatische Blendensteuerung mit Blendenanzeige im Sucher (1018 SX 8)
- Ausschaltbar für manuelle Einstellung
- rote Kontrollleuchte im Sucher bei manueller Einstellung (1028 XL 60)

## Zoom

- Elektrisch mit zwei Geschwindigkeiten
- Manuelle Verstellmöglichkeit

## Sucher

- Hochsucher
- Spektral-Scharfeinstellung
- Filmlaufanzeige
- Blendenwertanzeige
- Dropphanzeige für Kunstlicht, Belichtungs-kontrolle, Tonsteuerung und Filmende

## Verschluss

Belichtungszeiten:  
bei 9 Bildern/Sekunden:  $1/4$  Sekunde  
bei 18 Bildern/Sekunden:  $1/8$  Sekunde  
bei 24 Bildern/Sekunden:  $1/10$  Sekunde  
bei 36 Bildern/Sekunden:  $1/16$  Sekunde

## Geschwindigkeiten

9, 18, 24 und 36 Bilder/Sekunde  
Linschleife

## Belichtungsmesser

- Fotoelektronischer
- DSR-Belichtungsmesser
- Filmpflichtigkeit von 25–400 ASA
- Mit Korrekturmöglichkeit

## Filmtyp

Verwendbar sind Super 8 Wirtum- oder  
Lomikassette 15 m. Mit Model 1028  
XL 60 zusätzlich 60 m-Kassette

## Filter

- Typ Wratten 85 eingebaut
- im Sucher-Anzeige für eingeschwenktes Filter

## Auslösung

- Durch Film/Ausschalter Fernauslöser

## Filmschleife

Automatische Null-Stellung bei Kasset-  
tanwechsel

## Stromversorgung

- 6 Batterien 1,5 V, Typ AA
- externe Stromversorgung durch Special  
NC-Batterie
- Hauptschalter mit drei Positionen

## Ein- und Ausblendung

- Gleichzeitige Bild- und Ton- durch Lasten-  
druck

## Anschlüsse

- Mikrofon/Eine
- Off-Hörer
- Fernauslösekabel
- Externe Stromversorgung
- Licht

## Ton

- Eingebautes Magnetlautwerk für ver-  
heißerten Super 8-Film
- Eingebauter Aufnahmeverstärker
- Geplanter Film-Ton-Abstand: 18 Bilder
- Große Leucht-diode im Sucher für  
Tonschleife-Markierung

1. Wratten ist ein geschützter Markenname  
der Eastman Kodak Company

## FRANKREICH

Dezau Cinema  
1-94250 Charenton-le-pont (Paris)  
16, rue de la Consale  
Tel. 875 97 55

## DEUTSCHLAND

Ritter-Filmgeräte GmbH  
Hans-Thoma-Straße 1-3  
6800 Mannheim 20  
Tel. 0621-40 90 83

## ÖSTERREICH

Ing. Johann Marot  
Dienmager 24  
1061 Wien  
Tel. 422010 / 42 20 19

## SCHWEIZ

Juratel  
148, route de la Glina  
1785 Villars-sur-Glana-1  
Tel. 15-41 (57) / 24 70 55

## Zubehör



Externe Stromversorgung



Elektr. Fernauslöser



Ton-Mischpult



Kamerakoffer



Timer



Aufsteckmikrofon



Kameratasche



Blimp für 60 m-Kassette

Technische Änderungen des beschriebenen  
Modells vorbehalten.

Bestellen Vertragsändler

Code: 1028 XL 60 deutsch